

CRITERIA & SCOREVERDELING

CRITERIA VOOR BEDRIJF

1. Impact op het bedrijf

1. Oplossing voor het probleem

Criteria: Lost de oplossing het gestelde probleem goed op?

- Ja
- Neen

2. Impact van de oplossing

Criteria: Is de beoogde impact bereikt met de oplossing?

- Ja! De oplossing overstijgt de uitdaging en creëert een aanvullende impact.
- Ja
- Neen

2. Praktische Toepasbaarheid

1. Technische haalbaarheid

Criteria: Is de oplossing technisch haalbaar met de huidige middelen en technologieën van het bedrijf?

- Ja
- Neen, maar dit is niet mogelijk met deze uitdaging
- Neen

2. Gebruikersgemak

Criteria: Is de oplossing gemakkelijk te gebruiken voor de medewerkers van het bedrijf? Vereist het minimale training en aanpassing?

- Ja
- Neen, maar dit is niet mogelijk met deze uitdaging
- Neen

3. Onderhoud

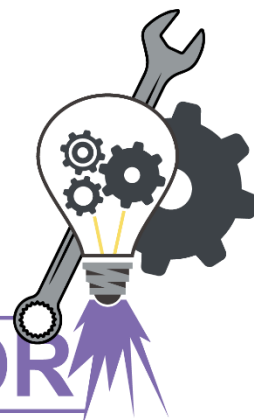
Criteria: Is de oplossing gemakkelijk te onderhouden?

- Ja
- Neen, maar dit is niet mogelijk met deze uitdaging
- Neen

4. Veiligheid

Criteria: Houdt de oplossing rekening met veiligheidsaspecten?

- Ja
- Neen



excellERATOR

CRITERIA VOOR JURY

PROBLEEMOPLOSSEND VERMOGEN

1. Analyse van het probleem

Criteria: De analyse van mogelijke oplossing(en) is grondig uitgevoerd.

Zwak	Onvoldoende	Matig	Goed	Zeer goed
De analyse ontbreekt of is zeer oppervlakkig uitgevoerd, zonder inzicht in het probleem.	De analyse is onvolledig en mist belangrijke aspecten van het probleem.	De analyse is redelijk, maar er zijn enkele belangrijke punten over het hoofd gezien.	De analyse is grondig en behandelt de meeste belangrijke aspecten van het probleem.	De analyse is uitmuntend, zeer gedetailleerd en behandelt alle belangrijke aspecten van het probleem.

2. Oplossing voor het probleem

Criteria: De oplossing lost het gestelde probleem goed op.

Zwak	Onvoldoende	Matig	Goed	Zeer goed
De oplossing mist of is zeer oppervlakkig uitgevoerd, toont geen inzicht in het probleem.	De oplossing behandelt het probleem deels, maar er ontbreken veel belangrijke aspecten.	De oplossing behandelt het probleem, maar mist diepgang en detail. Sommige belangrijke aspecten worden gemist.	De oplossing is gedegen en behandelt de meeste belangrijke aspecten van het probleem.	De oplossing is uitmuntend, zeer gedetailleerd en behandelt alle belangrijke aspecten van het probleem.

TECHNISCHE UITVOERING

3. Kwaliteit van de oplossing

Criteria: De oplossing is technisch correct en vrij van fouten.

Zwak	Onvoldoende	Matig	Goed	Zeer goed
De oplossing is technisch incorrect en bevat meerdere fouten.	De oplossing vertoont aanzienlijke technische gebreken en fouten.	De oplossing behandelt het probleem, maar mist diepgang en detail. Sommige belangrijke aspecten worden gemist.	De oplossing is gedegen en behandelt de meeste belangrijke aspecten van het probleem.	De oplossing is uitmuntend, zeer gedetailleerd en behandelt alle belangrijke aspecten van het probleem.

4. Innovatie en creativiteit

Criteria: De oplossing biedt innovatieve ideeën of benaderingen.

Zwak	Onvoldoende	Matig	Goed	Zeer goed
De oplossing bevat nauwelijks innovatieve ideeën en volgt grotendeels conventionele benaderingen die weinig waarde toevoegen.	De oplossing bevat enkele innovatieve ideeën, maar deze zijn beperkt en niet goed uitgewerkt.	De oplossing toont enige mate van innovatie met enkele goed uitgewerkte ideeën, maar blijft grotendeels binnen de gevestigde kaders.	De oplossing biedt meerdere innovatieve ideeën die goed zijn uitgewerkt en die significante waarde toevoegen.	De oplossing is buitengewoon innovatief, met unieke benaderingen die alle belangrijke aspecten van het probleem adresseren en verder gaan dan de standaard verwachtingen.



exELLERATOR

5. Gebruik van materialen en technologie(ën)

Criteria: De gekozen materialen en technologie(ën) zijn geschikt voor de oplossing.

Zwak	Onvoldoende	Matig	Goed	Zeer goed
De gekozen materialen en technologieën zijn slecht geschikt, met significant negatieve invloed op de effectiviteit van de oplossing.	De gekozen materialen en technologieën zijn enigszins geschikt, maar vertonen duidelijke tekortkomingen die de effectiviteit van de oplossing verminderen.	De gekozen materialen en technologieën zijn redelijk geschikt, met enkele beperkingen die de algehele effectiviteit van de oplossing enigszins beïnvloeden.	De gekozen materialen en technologieën zijn goed geschikt voor de oplossing, met minimale beperkingen die nauwelijks invloed hebben op de effectiviteit.	De gekozen materialen en technologieën zijn uitstekend geschikt voor de oplossing, zonder beperkingen die de effectiviteit negatief beïnvloeden.

6. Duurzaamheid

Criteria: De oplossing is duurzaam en milieuvriendelijk.

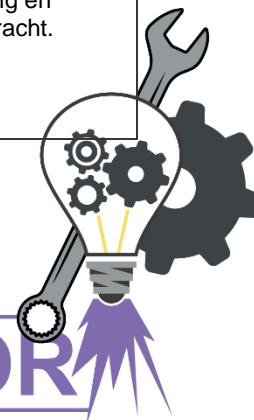
Zwak	Onvoldoende	Matig	Goed	Zeer goed
De oplossing houdt geen rekening met duurzaamheid en heeft een aanzienlijke negatieve impact op het milieu.	De oplossing vertoont beperkte inspanningen richting duurzaamheid en milieuvriendelijkheid, met enkele negatieve gevolgen voor het milieu.	De oplossing is redelijk duurzaam en milieuvriendelijk, maar er zijn nog verbeterpunten om de negatieve impact op het milieu te minimaliseren.	De oplossing is over het algemeen duurzaam en milieuvriendelijk, met minimale negatieve impact op het milieu.	De oplossing is volledig duurzaam en milieuvriendelijk, zonder enige negatieve impact op het milieu.

PRESENTATIE

7. Inhoud en structuur

Criteria: De presentatie is logisch en goed georganiseerd. Het is duidelijk wat het team wil presenteren.

Zwak	Onvoldoende	Matig	Goed	Zeer goed
Er is geen duidelijke structuur. De presentatie gaat van de hak op de tak en/of delen ontbreken. Het is niet duidelijk wat het team wil presenteren of wat het team wil bereiken.	De presentatie heeft een beperkte structuur, met verschillende delen die niet goed op elkaar aansluiten. In het verhaal zijn de niet belangrijke punten weggelaten, maar het is nog niet duidelijk wat het team wil bereiken.	De presentatie bevat een algemene structuur (introductie, midden en conclusie), maar de onderdelen zijn niet goed op elkaar afgestemd. Het team vertelt alleen de belangrijkste punten en het is duidelijk wat de spreker wil bereiken.	De presentatie heeft een algemene structuur (introductie, midden en conclusie), waarbij de nadruk ligt op de juiste punten en gebruikt goede argumenten, voorbeelden en/of vergelijkingen.	De presentatie is uitmuntend; alle relevante informatie is beknopt en logisch gepresenteerd, en het doel wordt met overtuiging en helderheid overgebracht.



exellERATOR

8. Presentatievaardigheden

a. Stemgebruik, articulatie, uitspraak en intonatie

Criteria: Het team spreekt duidelijk en zelfverzekerd.

Zwak	Onvoldoende	Matig	Goed	Zeer goed
Het team is slecht te verstaan en praat erg monotoon of spreekt erg langzaam/snel. Kost veel moeite om naar te luisteren.	Het team is slecht te verstaan. Kost moeite om naar te luisteren.	Het team is te verstaan, maar het is niet prettig om naar te luisteren. Bv. monotoon of praten erg snel.	Het team spreekt duidelijk, heeft een passend spreektempo en is gemakkelijk te volgen.	Het team is makkelijk te volgen en weet door stemgebruik de nadruk te leggen op belangrijke punten.

b. Taalgebruik

Criteria: Het taalgebruik is aangepast aan het publiek.

Zwak	Onvoldoende	Matig	Goed	Zeer goed
De gebruikte woorden en zinnen zijn duidelijk niet van de spreker zelf.	Het taalgebruik is veel te moeilijk of veel te makkelijk voor het publiek.	Het taalgebruik is aangepast aan het publiek, maar niet alle moeilijke begrippen of vaktermen worden toegelicht.	Het taalgebruik is aangepast aan het publiek, waarbij moeilijke begrippen en vaktermen duidelijk worden toegelicht.	Het taalgebruik is uitstekend aangepast aan het publiek, met een vloeiende en natuurlijke stijl, en alle moeilijke begrippen en vaktermen worden op een begrijpelijke manier uitgelegd.

c. Non-verbale communicatie/houding

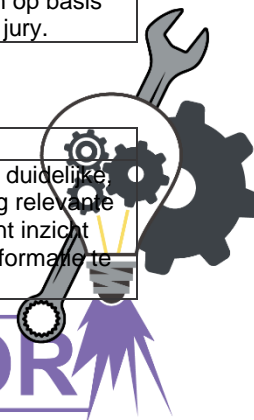
Criteria:

Zwak	Onvoldoende	Matig	Goed	Zeer goed
Het team is passief en kijkt de jury niet aan. Het verhaal wordt voorgelezen.	Het team is passief en kijkt de jury niet aan. Het is duidelijk dat er een geheugensteun wordt gebruikt.	Het team staat niet geheel passief. Mogelijk wordt er een geheugensteun gebruikt.	Het team gebruikt houding om de aandacht te trekken. Het team vertelt het verhaal uit zichzelf.	Het team staat zelfzeker te presenteren en houdt da aandacht goed vast. Het team past het verhaal aan op basis van reacties van de jury.

d. Antwoordvaardigheid

Criteria: Worden vragen op een duidelijke en beknopte manier beantwoord?

Zwak	Onvoldoende	Matig	Goed	Zeer goed
Het team antwoordt niet op de vragen of geeft zeer onsamenhangende antwoorden.	Het team geeft antwoorden die deels relevant zijn maar vaak afwijken van de vraag.	Het team geeft grotendeels relevante antwoorden, maar mist soms details of helderheid.	Het team geeft duidelijke en beknopte antwoorden, met voldoende details.	Het team geeft zeer duidelijke, beknopte en volledig relevante antwoorden, en toont inzicht door aanvullende informatie te bieden.



exELLERATOR

SCORE VERDELING

SCORE: ../20	
CRITERIA VOOR BEDRIJF:	3
Impact op het bedrijf	
1. Oplossing voor het probleem	0,5
2. Impact van de oplossing	0,5
Praktische Toepasbaarheid	
3. Technische haalbaarheid	0,5
4. Gebruikersgemak	0,5
5. Onderhoud	0,5
6. Veiligheid	0,5
CRITERIA VOOR JURY:	17
Probleemoplossend vermogen	
1. Analyse van het probleem	2
2. Oplossing voor het probleem	2
Technische Uitvoering	
3. Kwaliteit van de oplossing	2
4. Innovatie en creativiteit	2
5. Gebruik van materialen en technologie(ën)	2
6. Duurzaamheid	2
Presentatie	
7. Inhoud en structuur	1
Presentatievaardigheden	
8. Stemgebruik, articulatie, uitspraak en intonatie	1
9. Taalgebruik	1
10. Non-verbale communicatie/houding	1
11. Antwoordvaardigheid	1



exellERATOR