

Slim til- en kipmechanisme



Om de componenten van een van onze assemblagelijnen aan te vullen, dienen de operatoren momenteel vrij zware dozen op een hoogte te tillen en kippen. Dit is lastig en niet ergonomisch.

DE UITDAGING

Ontwerp een slim til- en kipmechanisme volgens het Japanse Karakuri principe om de fysieke belasting van operatoren te verminderen. Vermijd het gebruik van cilinders of motoren voor optimale efficiëntie.



IMPACT

- Beter ergonomie voor de operatoren
- Mogelijk vlottere verwerking van dozen

ONDERSTEUNING & MATERIALEN

Karakuri profielen

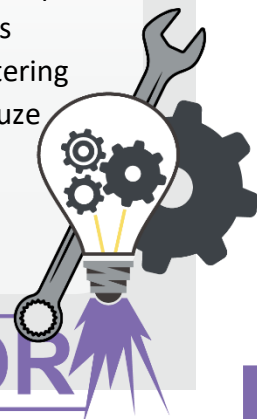


HET BEDRIJF: Altachem nv (Harelbeke)



Altachem, is gespecialiseerd in de ontwikkeling, productie en verkoop van PU-schuimventielen, schuimpistolen en siliconenpistolen. Ons compacte, zeer toegewijde team streeft voortdurend naar verbetering en vooruitgang. Vorig jaar werden we bekroond met de prestigieuze titel "Factory of the Future" dankzij onze vooruitstrevende mentaliteit.

<https://lindalgroup.com/altachem>



exellERATOR