

Veilige punchtests (Can punching)



Schuimbussen punchen om het ventiel te bekijken en te evalueren, brengt een onveilige werkwijze met zich mee. Ook het moeilijk kunnen richten van de schuimstroom resulteert in een sterk vervuilde omgeving.

DE UITDAGING

Maak een veilig en makkelijk te hanteren toestel. Waarbij de schuimbus vastzit, gepuncht wordt en de doorn afgesneden.



IMPACT

Dankzij dit toestel kunnen schuimbussen op een veilige manier geledigd worden en het schuim op zo'n milieuvriendelijke manier afgevoerd worden.

ONDERSTEUNING & MATERIALEN

Materiaal is te bespreken. De kennis en ondersteuning kunnen ze krijgen via het R&D team en de labtechnician.

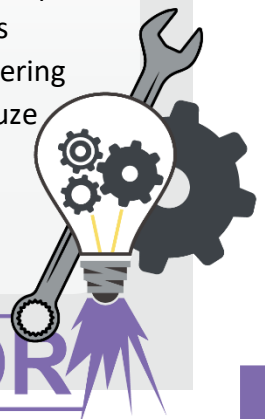


HET BEDRIJF: Altachem nv (Harelbeke)



Altachem, is gespecialiseerd in de ontwikkeling, productie en verkoop van PU-schuimventielen, schuimpistolen en siliconenpistolen. Ons compacte, zeer toegewijde team streeft voortdurend naar verbetering en vooruitgang. Vorig jaar werden we bekroond met de prestigieuze titel "Factory of the Future" dankzij onze vooruitstrevende mentaliteit.

<https://lindalgroup.com/altachem>



exellERATOR