

Automatisatie van huidige productieproces



Voor een nieuw project moeten we metalen onderdelen nauwkeurig en snel in onze kunststof spuitgietmatrijzen plaatsen, zonder enige schade aan de matrijs te veroorzaken, omdat reparatie na beschadiging niet mogelijk is.

DE UITDAGING

Implementeren van automatisatie in het huidig productieproces.



IMPACT

- lagere loonkost
- efficiëntie
- schade voorkomen

ONDERSTEUNING & MATERIALEN

Volledig uitgeruste productie omgeving samen met een team van ingenieurs, 100% toegewijd aan automatisaties.

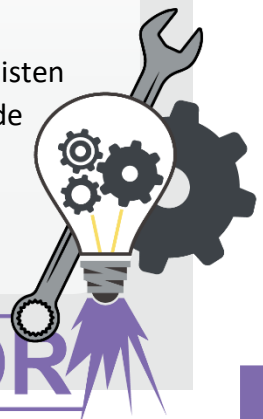


HET BEDRIJF: Penne NV (Aalst)



In drie generaties is Penne geëvolueerd van een fabrikant van kinderwagens tot een toonaangevende fabrikant van metaal gevormde en kunststof geïnjecteerde onderdelen. We zijn specialisten in de industrie met meer dan 100 jaar ervaring en kennis binnen de metaal- en kunststofverwerkende industrie.

<https://www.penne.be/>



exellERATOR