

Nous mettons en place :

- Soutien administratif (réglementation socio-juridique, demande d'indemnisation de chômage, mutualité, formulaires d'assurance, ...)
- Prise en charge et soutien professionnel après le licenciement
- Soutien psychologique, faire face au changement, augmenter la résilience, l'adaptabilité et la résistance morale
- Analyse personnelle approfondie, élaboration du bilan des talents individuels
- Elaboration d'un plan d'action et d'un plan de développement personnel
- Soutien lors de la définition et de la recherche d'opportunités professionnelles spécialisées, du lancement d'une propre entreprise ou d'une activité indépendante
- Formation intensive pour proposer ses services sur le marché de l'emploi et conseils professionnels relatifs à l'élaboration de CV, lettre de motivation et profil LinkedIn
- Accompagnement lors de l'accueil, l'intégration dans un nouvel emploi

A quoi ressemble un trajet d'outplacement ?

Notre objectif principal consiste en une 'approche personnelle' Prenez rendez-vous pour faire connaissance, sans aucune obligation.

Contactez-nous

T 03 221 11 11
E info@travvant.be

www.travvant.be

Nos bureaux : Zaventem, Gand, Turnhout, Hasselt, Berchem, Mons, Tournai, Liège, Namur, Charleroi

Nous avons aussi plus de 130 sites répartis en région flamande, bruxelloise et wallonne (voir notre site web)

OUTPLACEMENT

Chez Travvant, notre objectif principal consiste en une 'approche personnelle'



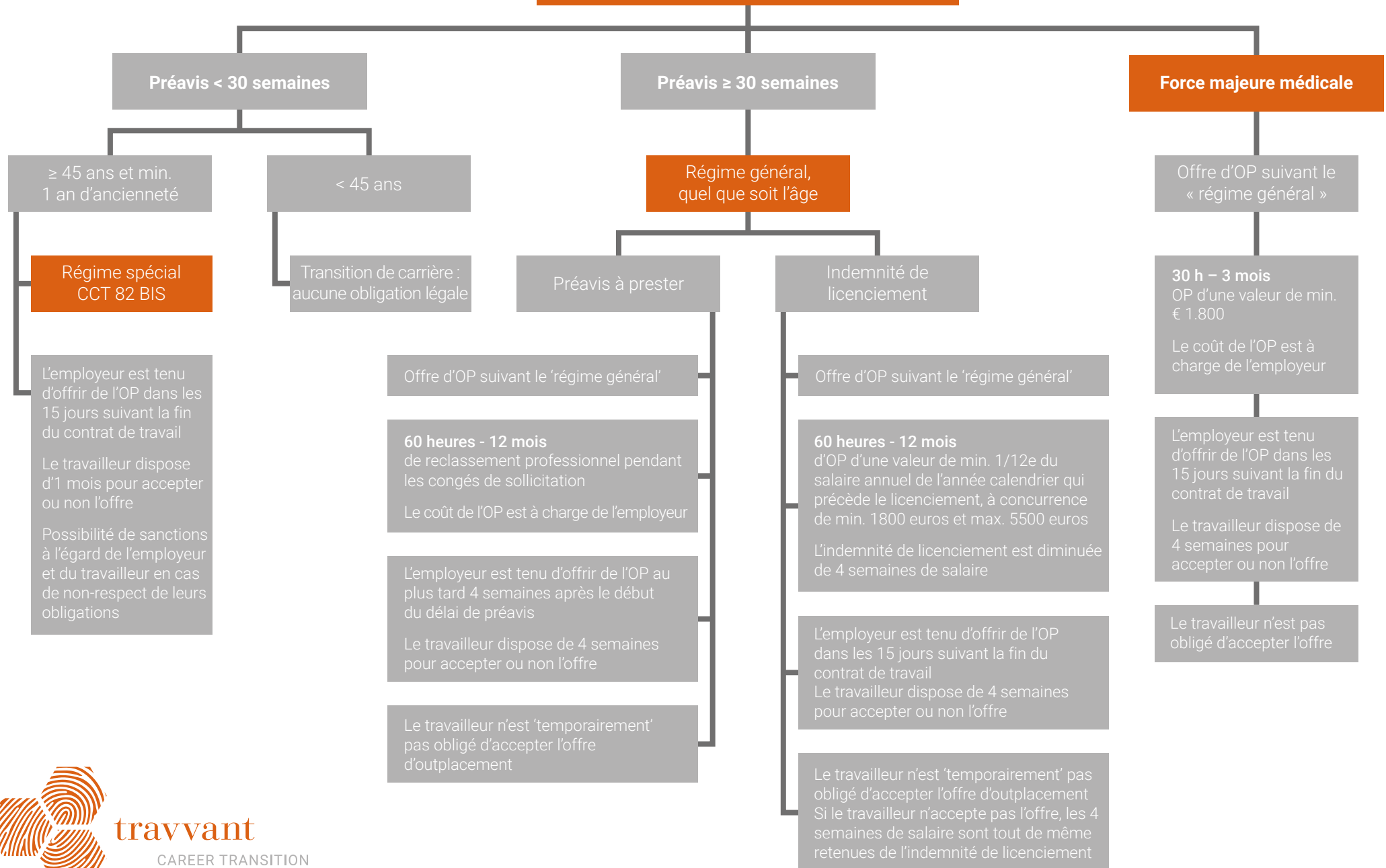
Notre valeur ajoutée :

- Nous existons depuis plus de 15 ans et sommes une organisation totalement indépendante au sein du marché de l'outplacement.
- Nous sommes représentés au niveau national et nous disposons de plus de 130 sites répartis en région flamande, bruxelloise et wallonne.
- Nos accompagnements ont toujours lieu dans des endroits neutres, proches du domicile des collaborateurs affectés.
- Les accompagnements peuvent se faire en français, en néerlandais, en allemand et en anglais.
- Nous disposons du label de qualité CERTO.
- Travvant se porte garant d'un accompagnement axé sur l'individu et d'un soutien durable des collaborateurs affectés.
- Nous travaillons de manière responsable sur le plan déontologique, conformément au code de conduite pour l'outplacement.
- Nous faisons appel à une équipe de coaches, de jobhunters et de formateurs pour accompagner les collaborateurs.
- Nos garanties pour un bon déroulement du trajet: un planning efficace, une bonne coordination, une collaboration constructive avec les différentes parties et un reporting précis.

IF YOU WANT TO GO FAST, GO ALONE
IF YOU WANT TO GO FAR, GO TOGETHER

LE SAVIEZ-VOUS ?

Licenciement du collaborateur



travvant

CAREER TRANSITION